



ISOLBAEND

MATERIALE RESILIENTE A ALEVATE PRESTAZIONI ACUSTICHE IN GOMMA PER L'ISOLAMENTO DAI RUMORI DI CALPESTIO.

Striscia taglia muro resiliente per il disaccoppiamento dai solai delle partizioni verticali interne, costituita da mescole di elastomeri naturali e sintetici, provenienti dal recupero dei PFU (pneumatici fuori uso), legati da poliuretani polimerizzati in massa.

PRESTAZIONI ACUSTICHE

DESCRIZIONE	SIMBOLO	UDM	VALORE	RIFERIMENTI NORMATIVI	NOTE
Rigidità dinamica apparente	(s't)	MN/m ³	66	UNI EN 29052-1	Cert. n° AE -107004-MG-B
Frequenza di risonanza	(f ₀)	Hz	91	UNI EN 29052-1	Cert. n° AE -107004-MG-B
Attenuazione del livello di calpestio	(ΔL _w)	dB	21	UNI EN 12354-2	Peso massetto soprastante 115 Kg/m ²

PRESTAZIONI TERMICHE

DESCRIZIONE	SIMBOLO	UDM	VALORE	RIFERIMENTI NORMATIVI	NOTE
Conducibilità Termica	(λ)	W/mK	0,1226	UNI EN 12667:2002	Cert. n° 079-09-the TR
Resistenza Termica	(R)	m ² K/W	0,033	UNI EN 12667:2002	Valore Calcolato
Trasmittanza Termica	(U)	W/m ² K	30,30	UNI EN 12667:2002	Valore Calcolato

PRESTAZIONI FISICO-MECCANICHE

DESCRIZIONE	U.D.M.	VALORE	TOLLERANZE	RIFERIMENTI NORMATIVI
Densità gomma	Kg/m ³	750	± 7 %	
Spessore gomma	mm	4	± 10 %	



DESCRIZIONE	U.D.M.	VALORE GOMMA	RIFERIMENTI
Allungamento percentuale a rottura	%	27	
Resistenza a caldo	°C	Fino a + 80	
Resistenza a freddo	°C	Fino a -30	
Classe di reazione al fuoco		B2	DIN 4102
Durezza SHORE A		50	
Resistenza a compressione	kPa	21 σ_{10} – 145 σ_{25}	UNI EN ISO 844:2009

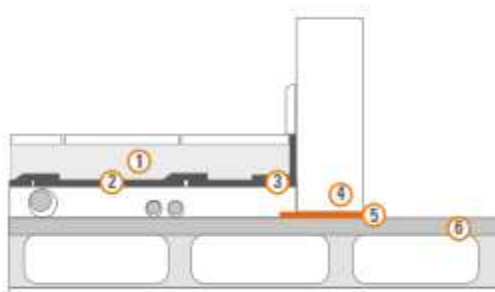
PRESTAZIONI CHIMICHE

CARATTERISTICA	PRESTAZIONI
Interazioni chimiche	Altamente resistente agli acidi e detersivi alcalini, imputrescibile, mantiene inalterate nel tempo le proprie caratteristiche
Elettrostaticità	Non accumula carica elettrostatica e impedisce l'interazione fra i materiali
Ecosostenibilità	Riciclabile al 100 %

VOCE DI CAPITOLATO

Isolamento acustico delle vibrazioni trasmesse alle partizioni verticali interne non portanti, necessario completamento al sistema di pavimento galleggiante per l'isolamento ai rumori da calpestio, ottenuto mediante la posa, alla base o in sommità, di striscia taglia muro elastico-resiliente di peso specifico 750 kg/m³, formato da granuli di elastomero naturale e sintetico legati da resine poliuretaniche polimerizzate in massa, rigidità dinamica s_t pari a 66 MN/m³ tipo ISOLBAEND della ditta VALLI ZABBAN.

POSA IN OPERA – SOLAIO



- 1) Massetto di allettamento
- 2) Materiale resiliente (anticalpestio)
- 3) ISOLBAEND V
- 4) Parete
- 5) ISOLBAEND
- 6) Cappa collaborante del solaio



TIPOLOGIA DI POSA

Manto di disaccoppiamento posato direttamente sul solaio nudo

MODALITA' DI POSA

1. Stendere la fascia di gomma ISOLBAEND sul solaio grezzo
2. Costruire sopra alla fascia la parete in verticale in laterizio
3. Controllare bene che la larghezza della parete non sia superiore o uguale alla fascia ISOLBAEND

DIMENSIONI E IMBALLO

GRANDEZZA	U.D.M.	VALORE
Spessore	mm	4
Altezza Rotolo	cm	15-20-30-40
Lunghezza Rotolo	ml	15

Rev. 3 – 10/20