

GAMMA ALUTECH

Sistemi di copertura isolati per coperture e pareti

Insulated cover systems
for roofings and walls



SIMONCINI RAPPRESENTANZE s.a.s.
viale della Repubblica, 28
20010 CORNAREDO (MI) Italy
T +39 02 935 660 88 / 02 935 606 33
F +39 02 936 39 40
ufficiovendite@sr3.it
www.sr3.it

Indice / index

- pag. 4 _ **Gamma Alutech**
 Alutech Range
- pag. 8 _ **Alutech Dach**
- pag. 18 _ **Alutech Wall**
- pag. 20 _ **Alutech Wand**
- pag. 22 _ **Materiali e finiture**
 Materials and finishings
- pag. 22 _ **I Componenti del sistema**
 System components
- pag. 24 _ **Applicazioni**
 Applications

Gamma Alutech

La gamma Alutech rappresenta tutte le soluzioni isolate di Alubel specificatamente sviluppate per coperture e per rivestimenti.

Le caratteristiche principali sono:

- Sistemi autoportanti
- Isolamento in schiume poliuretaniche PUR e PIR
- Produzione su misura
- Ampia gamma di accessori

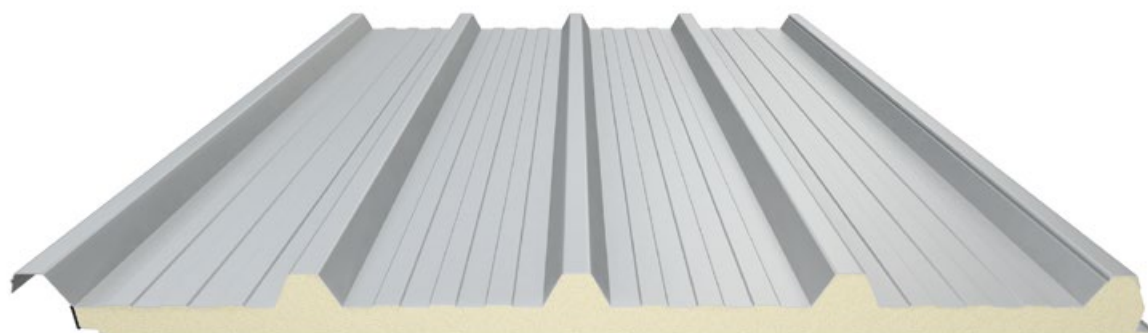
Alutech range represents all of Alubel insulating solutions specifically developed for roofing and cladding.

Main features are:

- Selfsupporting systems
- PUR or PIR insulating polyurethane core
- Tailor-made production
- Wide range of accessories



ALUTECH DACH



Pannello coibentato per coperture Alutech Dach

Roof insulated sandwich panel Alutech Dach





ALUTECH WALL



Pannello coibentato per pareti Alutech Wall
Wall insulated sandwich panel Alutech Wall



ALUTECH WAND



Pannello coibentato per pareti Alutech Wand
Wall insulated sandwich panel Alutech Wand







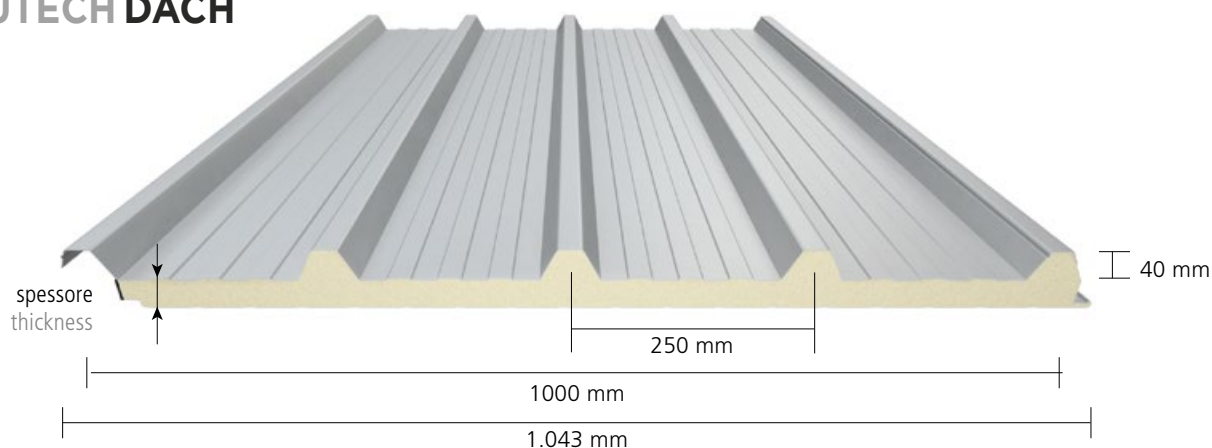
Alutech Dach

Alutech Dach è il pannello sandwich 5 greche isolato con schiuma poliuretanica creato da Alubel. Il profilo superiore è micronervato per una maggiore rigidità, mentre quello inferiore, anch'esso micronervato, incorpora uno speciale canale di raccolta. Alutech Dach è sempre fornito con la guarnizione laterale per un miglior accoppiamento. Vantaggi:

- Strutturale
- Isolamento in PUR o PIR
- Canale inferiore raccolta integrato
- Guarnizione laterale sempre presente
- Ampia gamma di accessori

Alutech Dach is an insulated 5 corrugation sandwich panel with polyurethane foam created by Alubel Spa. The top profile is microribbed for better rigidity, while the bottom one, in its turn microribbed, incorporates a special integrated channel. Alutech Dach is always supplied with a lateral seal for a better overlap. Advantages:

- Selfsupporting systems
- PUR or PIR insulation
- Bottom integrated channel
- Lateral seal always present
- Wide range of accessories



Carico uniforme ammissibile / Permitted uniform load



Pannello ALUTECH DACH composto da: laminato superiore in acciaio sp. 0,4 mm - laminato inferiore in acciaio sp. 0,4 mm

Alutech Dach composed by: upper side in prepainted steel 0,4 - inner side in prepainted steel 0,4

luce light	30 mm	40 mm	50 mm	60 mm	80 mm	100 mm	120 mm
1,5 m	245	290	326	345	385		
2 m	100	190	215	235	270	310	350
2,5 m	105	135	157	175	210	250	285
3 m	75	95	120	135	165	205	240
3,5 m	-	75	95	110	140	165	205
4 m	-	-	75	80	120	145	175
4,5 m	-	-	-	70	95	125	155
5 m	-	-	-	-	80	95	125
5,5 m	-	-	-	-	-	80	105
6 m	-	-	-	-	-	-	85

Pannello ALUTECH DACH composto da: laminato superiore in alluminio sp. 0,6 mm - laminato inferiore in acciaio sp. 0,4 mm

Alutech Dach composed by: upper side in aluminium 0,6 - inner side in prepainted steel 0,4

luce light	30 mm	40 mm	50 mm	60 mm	80 mm	100 mm	120 mm
1,5 m	230	260	285	310	340	370	400
2 m	140	163	180	200	230	255	280
2,5 m	100	117	130	145	165	200	225
3 m	65	82	95	110	130	160	185
3,5 m	-	60	70	85	110	130	155
4 m	-	-	60	70	90	110	135
4,5 m	-	-	-	60	75	95	115
5 m	-	-	-	-	65	80	100
5,5 m	-	-	-	-	-	70	90
6 m	-	-	-	-	-	-	80

Valori di carico uniformemente espressi in kg/m², calcolo condotto in considerazione della norma UNI EN 14509 e limite di deformazione pari a L/200. Calcolo condotto con schema statico su due appoggi. Il contenuto della presente tabella di calcolo è da considerarsi di massima e con semplice valore indicativo. È di competenza del progettista e/o dell'utilizzatore procedere per i singoli casi di impiego al relativo calcolo strutturale nonché determinare le specifiche progettuali. Load values uniformly expressed in kg/m², calculation made in accordance with UNI EN 14509 standard. Deflection limit equal to L/200. Calculation made with static scheme two supports. The content of this calculation table is to be considered approximate and purely indicative. The structural calculation, together with the determination of the design specifications, is the task of the designer and/or user in each single case.

Caratteristiche / Features

Dimensioni / Dimensions	max 13500 mm
Tipologia di isolamento / Type of insulation	PUR or PIR
Spessori isolamento disponibili Available insulation thicknesses	30 - 40 - 50 - 60 - 80 - 100 - 120 mm

Supporto esterno: acciaio preverniciato, alluminio naturale, alluminio preverniciato, rame, acciaio inox.
External materials: prepainted steel, raw aluminium, prepainted aluminium, copper, stainless steel.

Supporto interno: acciaio preverniciato, alluminio preverniciato, alluminio centesimale senza funzione estetica, vetroresina, cartongfello.

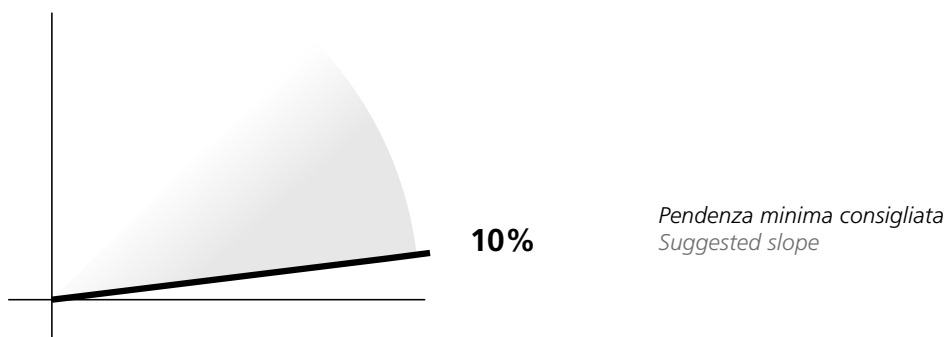
Internal materials: prepainted steel, prepainted aluminium, alu-foil without aesthetic function, fiberglass, bituminous felt.

Trasmittanza termica / Heat insulation

Spessore pannello escluso greca / Panel thickness without the corrugation

mm	30	40	50	60	80	100	120
U	0,69	0,53	0,43	0,36	0,27	0,22	0,19

Pendenza minima d'installazione / Minimum slope of installation



Peso dei pannelli / Panel weight

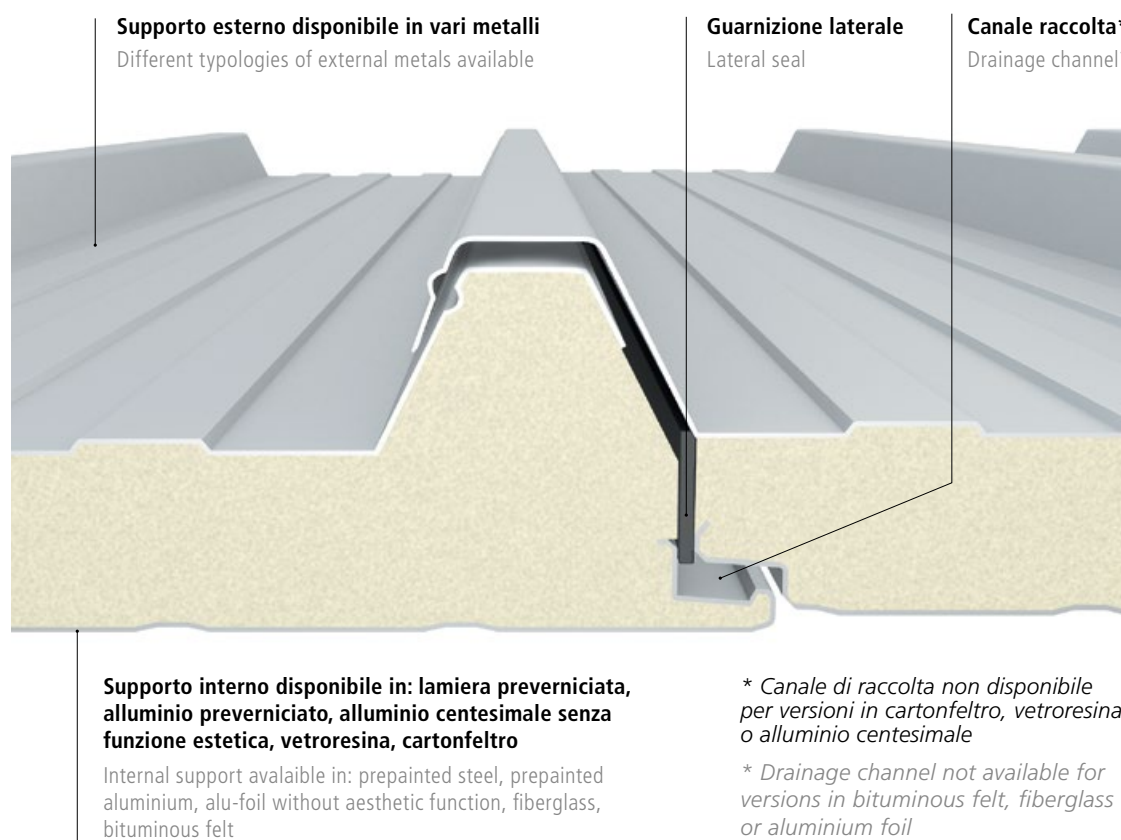
Spessore pannello escluso greca panel thickness without the corrugation	0,4+0,4 spessore lamiera sheet thickness	0,5+0,4 spessore lamiera sheet thickness	0,5+0,5 spessore lamiera sheet thickness	0,5+0,5 spessore lamiera sheet thickness	0,7+0,4 spessore lamiera sheet thickness	0,7+0,5 spessore lamiera sheet thickness
	Acciaio + acciaio - Steel + steel			Alluminio + acciaio - Aluminium + steel		
mm	Kg/m ²	Kg/m ²	Kg/m ²	Kg/m ²	Kg/m ²	Kg/m ²
30	8,6	9,6	10,4	6,6	6,9	7,8
40	8,9	10,0	10,8	7,0	7,3	8,2
50	9,4	10,4	11,2	7,4	7,7	8,6
60	9,8	10,8	11,6	7,8	8,1	9,0
80	10,5	11,5	12,4	8,6	8,9	9,8
100	11,4	12,4	13,2	9,4	9,7	10,6
120	12,3	13,3	14,0	10,2	10,5	11,4

Alutech Dach: elementi funzionali e finiture interne

Alutech Dach: functional elements and internal finishings

Alutech Dach racchiude in sè diversi elementi funzionali che apportano diversi vantaggi rispetto ai tradizionali pannelli sandwich.

Alutech Dach features various functional elements offering several upsides if compared with traditional sandwich panels.



Alluminio e lamiera preverniciata / Prepainted aluminium and steel

Finiture standard Standard surface finishings



SIMIL RAL
9002



SIMIL RAL
3009



SIMIL RAL
8017

Finiture speciali Special surface finishings



SIMIL RAL
7016



SIMIL RAL
6005



SIMIL RAL
9006



SIMIL RAL
5010



SIMIL RAL
6021

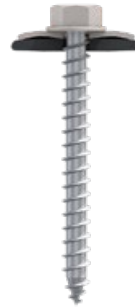
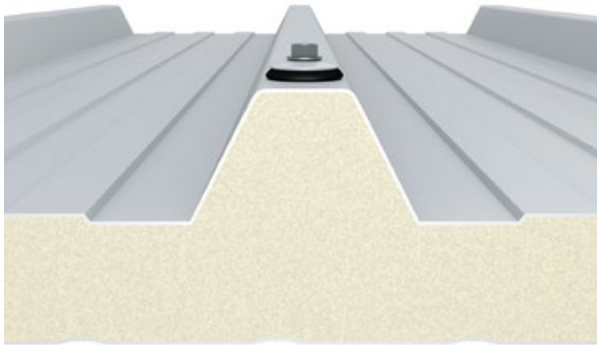


ROSSO
COPPO

Fissaggio / Fixing

Alubel ha creato l'innovativo sistema di fissaggio Alublok: vite, rondella verniciata e guarnizione in EPDM espressamente studiato per la gamma Alutech Dach e per garantire impermeabilità.

Alubel has created the innovative fixing system Alublok: screw, painted washer and EPDM seal specifically designed for Alutech Dach range and to guarantee watertightness.



Rondella / Washer



Guarnizione EPDM / EPDM seal



Alutech Dach: sistemi passaggio luce

Alutech Dach: light filtering systems

Elemento fondamentale nella creazione di molte coperture, è la realizzazione di fasce traslucide che permettano il passaggio della luce all'interno dell'edificio; queste possono realizzarsi con diverse soluzioni e installarsi con diverse metodologie applicative.

A fundamental element in the realisation of roofings is the creation of translucent areas that allow the light inside the building; these areas can be realised by different solutions and be installed with different application methods.

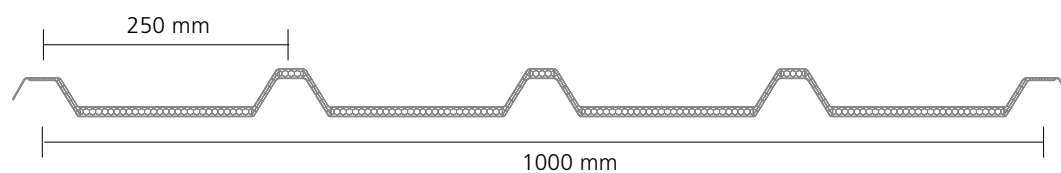
Tipologia di lastre traslucide / Translucent solutions



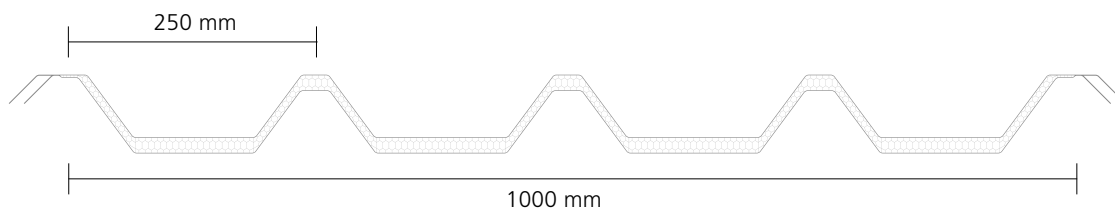
Vetroresina / Fiberglass



Polycarbonato compatto / Compact polycarbonate



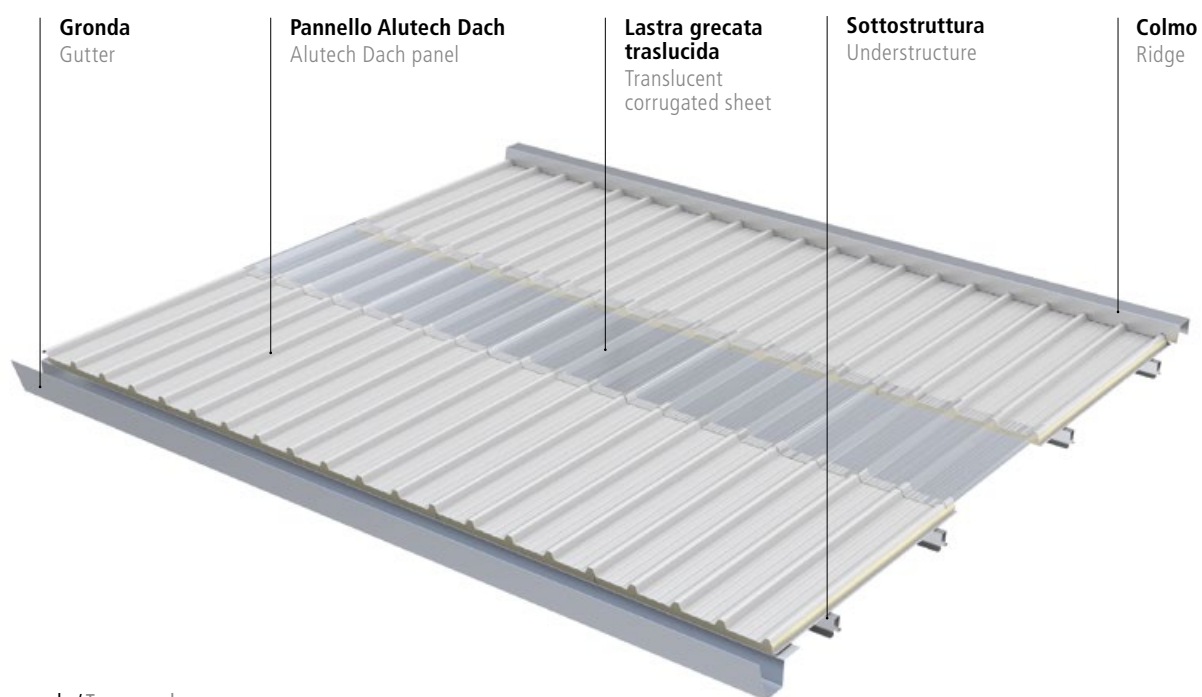
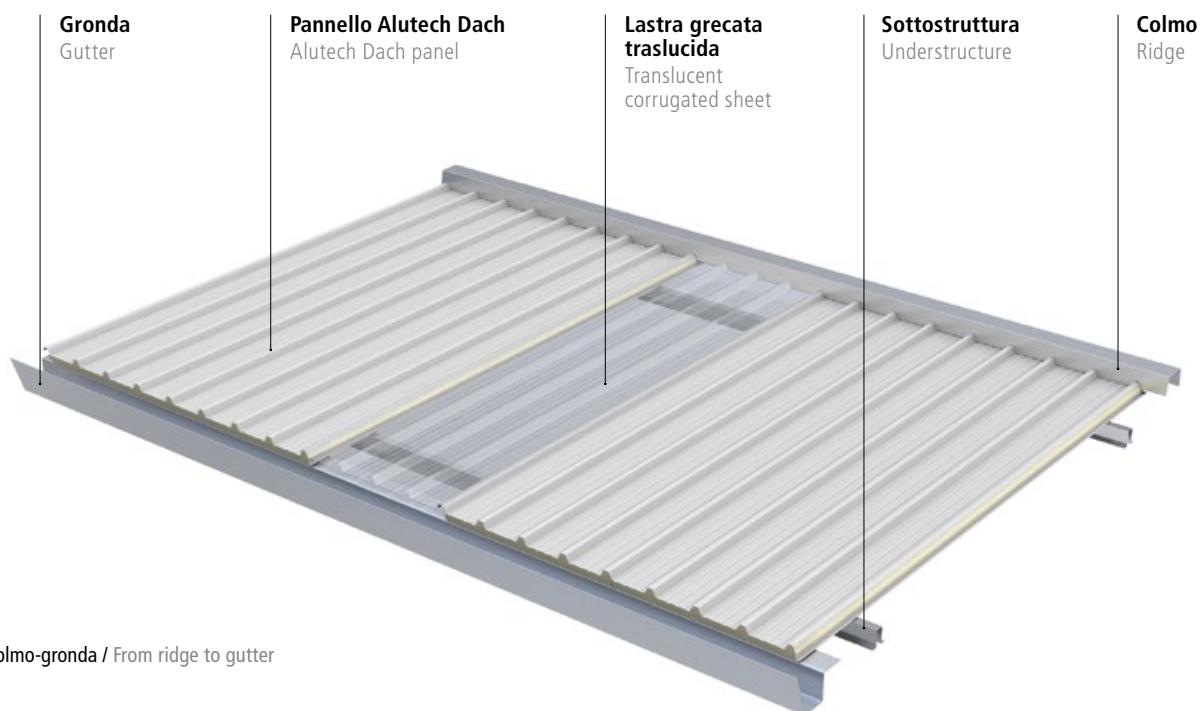
Polycarbonato alveolare spessore ridotto / Honeycomb reduced thickness polycarbonate



Polycarbonato alveolare / Honeycomb polycarbonate

I profili delle lastre qui rappresentati sono da considerarsi puramente indicativi. Per maggiori informazioni contattare lo staff tecnico di Alubel. / The sheets profiles here represented are to be considered as purely indicative. For more information please contact Alubel technical staff.

Tipologia di installazione / Type of installation



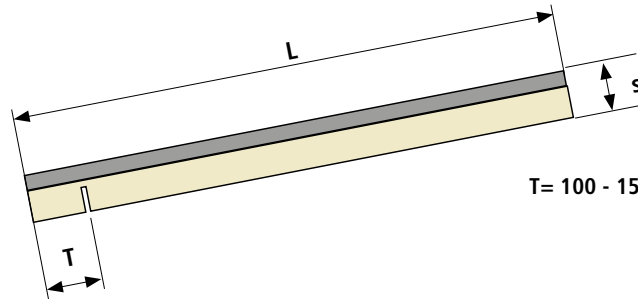


Predisposizione taglio pannelli standard per sormonto di testata
Standard sandwich panels precut to help insulation removal

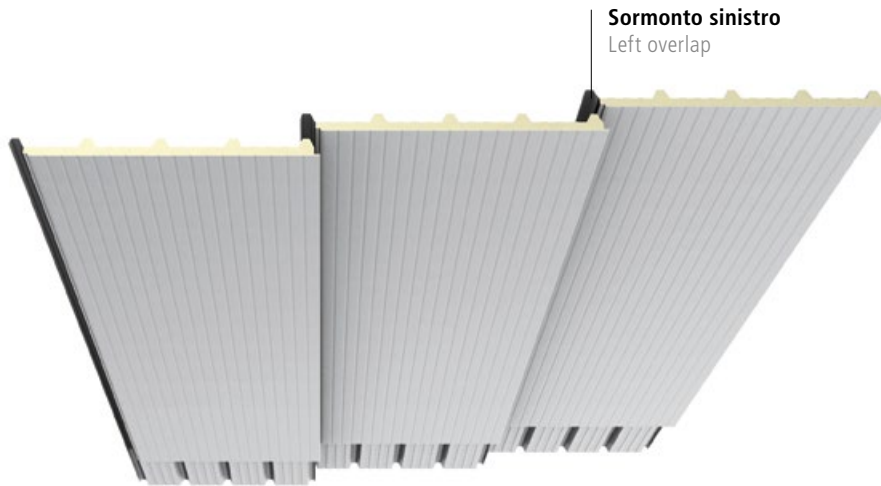


Per produzione standard si intendono pannelli di lunghezza minima di 2.300 mm e massima di 13.500 mm, le misure inferiori o superiori sono produzioni speciali. Nei pannelli con predisposizione per sormonto di testata, si rende necessaria una lunghezza minima di 3.500 mm.

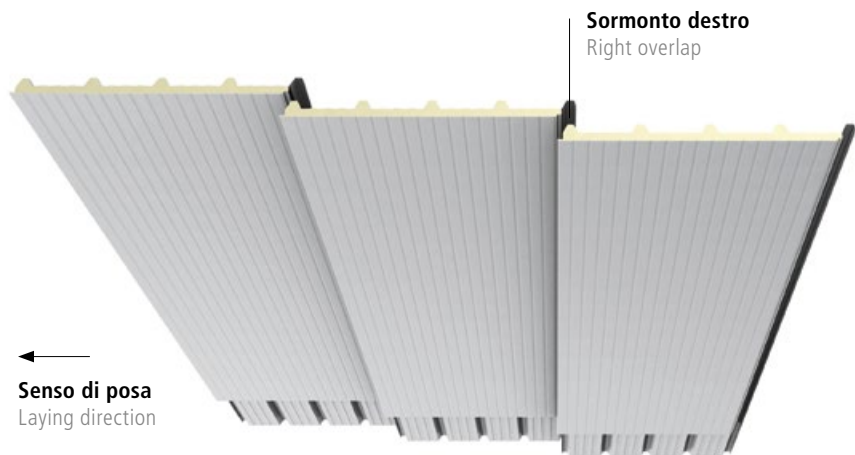
Standard production includes panels with minimum length 2500 mm and maximum length 13.500 mm. Shorter or longer lengths are special productions. A minimum length of 3500 mm is needed for front overlapping.



T= 100 - 150 - 200 - 250 - 300 mm



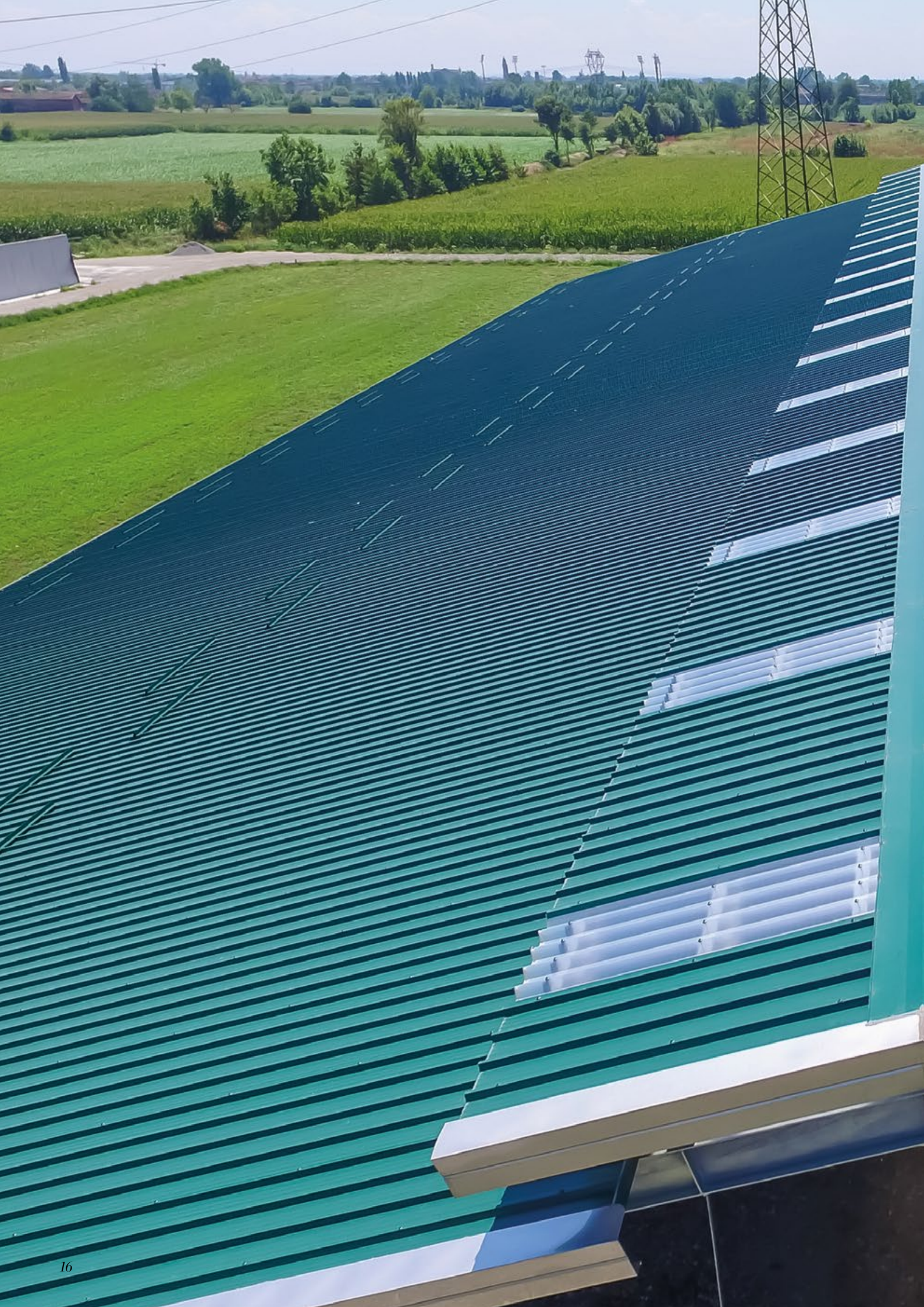
→
Senso di posa
Laying direction



←
Senso di posa
Laying direction

Se si utilizzano delle lastre uguali (tutte con sormonto destro o tutte con sormonto sinistro) quando si ricopre la seconda falda si deve invertire il senso di posa. Per avere lo stesso senso di posa si devono utilizzare lastre con sormonto sinistro per la prima falda e con sormonto destro per la seconda falda.

If identical sheets are being used (all with right overlap or all with left overlap) when the second pitch is covered the laying direction must be reversed. To have the same laying direction you have to use a left overlap sheet for the first pitch and a right overlap sheet for the second pitch.





Alutech Wall

Alutech Wall è il pannello sandwich per facciate isolato con schiuma poliuretanic ad incastro MASCHIO-FEMMINA. I laminati esterni sono micronervati per garantire una maggiore rigidità e nel giunto laterale è sempre presente una guarnizione laterale per facilitare l'accoppiamento.

Vantaggi:

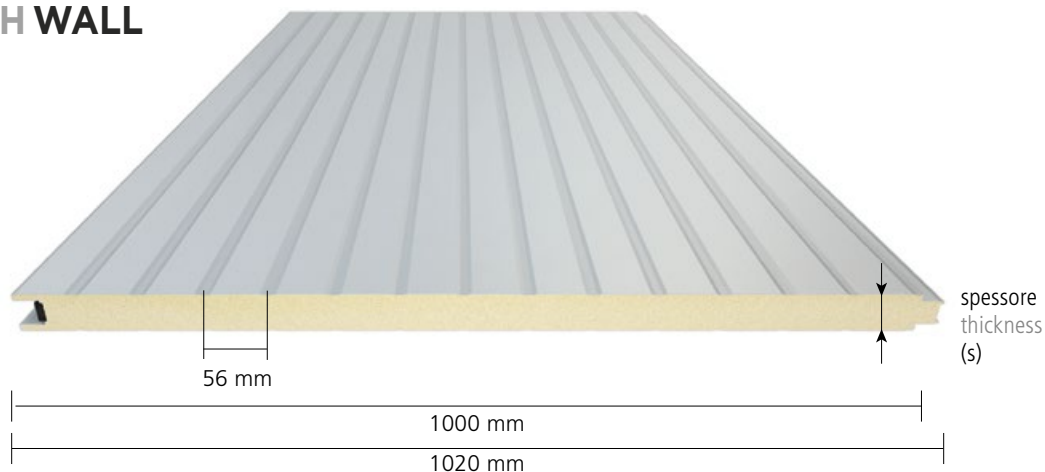
- Strutturale
- Incastro MASCHIO-FEMMINA
- Isolamento in PUR o PIR
- Guarnizione laterale sempre presente
- Ampia gamma di accessori

Alutech Wall is the polyurethane sandwich panel for wall cladding with MORTISE AND TENON JOINT. External laminates are microcorrugated to ensure more rigidity.

Further, in the lateral joint a lateral seal is always put to facilitate the coupling.

Advantages:

- Structural panel
- MALE-FEMALE joint
- Insulation in PUR or PIR foam
- Lateral seal always present
- Wide range of accessories



Carico uniforme ammissibile / Permitted uniform load

Pannello Alutech Wall composto da: laminato superiore in acciaio sp. 0,4 mm - laminato inferiore in acciaio sp. 0,4 mm

Alutech Wall composed by: upper side in prepainted steel 0,4 - inner side in prepainted steel 0,4

luce light	25 mm	30 mm	40 mm	50 mm	60 mm	80 mm	100 mm
1,5 m	240	311	459	622	785	907	1019
2 m	133	183	280	387	489	734	968
2,5 m	82	112	178	250	331	505	688
3 m	51	71	117	173	234	357	499
3,5 m	-	50	82	122	168	265	367
4 m	-	-	56	87	122	199	285
4,5 m	-	-	-	66	92	153	219
5 m	-	-	-	-	71	117	173

Pannello Alutech Wall composto da: laminato superiore in alluminio sp. 0,6 mm. - laminato inferiore in alluminio sp. 0,6 mm.

Alutech Wall composed by: upper side in prepainted aluminium 0.6- inner side in prepainted aluminium 0,6

luce light	25 mm	30 mm	40 mm	50 mm	60 mm	80 mm	100 mm
1,5 m	280	357	505	652	815	1019	1223
2 m	163	219	316	428	556	785	1019
2,5 m	102	138	214	301	387	550	729
3 m	71	92	148	214	280	387	494
3,5 m	-	66	107	158	209	285	367
4 m	-	-	76	117	158	219	280
4,5 m	-	-	56	87	117	168	224
5 m	-	-	-	-	97	138	178

Valori di carico uniformemente espressi in kg/m², calcolo condotto in considerazione della norma UNI EN 14509 e limite di deformazione pari a L/200. Calcolo condotto con schema statico su due appoggi. Il contenuto della presente tabella di calcolo è da considerarsi di massima e con semplice valore indicativo. È di competenza del progettista e/o dell'utilizzatore procedere per i singoli casi di impiego al relativo calcolo strutturale nonché determinare le specifiche progettuali.

Load values uniformly expressed in kg/m², calculation made in accordance with UNI EN 14509 standard. Deflection limit equal to L/200. Calculation made with static scheme two supports. The content of this calculation table is to be considered approximate and purely indicative. The structural calculation, together with the determination of the design specifications, is the task of the designer and/or user in each single case.

Caratteristiche / Features

Dimensioni / Dimensions

max 13500 mm

Tipologia di isolamento / Type of insulation

PUR or PIR

Spessori isolamento disponibili / Available insulation thicknesses

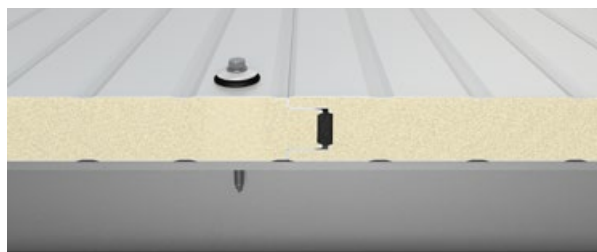
25-30-40-50-60-80-100 mm

Supporto esterno: acciaio preverniciato, alluminio preverniciato.

External materials: prepainted steel, prepainted aluminium.

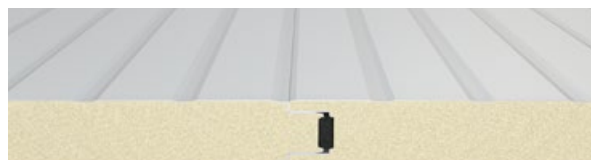
Supporto interno: acciaio preverniciato, alluminio preverniciato.

Internal materials: prepainted steel, prepainted aluminium.



Fissaggio a vista

Visible fixing



Giunto longitudinale

Longitudinal joint

Trasmittanza termica / Heat insulation

Spessore pannello / Panel thickness

mm	30	40	50	60	80	100
U	0,692	0,532	0,432	0,364	0,276	0,223

Peso dei pannelli / Panel weight

spessore pannello panel thickness (S) mm	0,4+0,4 spessore lamiera sheet thickness Kg/m ²	0,5+0,4 spessore lamiera sheet thickness Kg/m ²	0,5+0,5 spessore lamiera sheet thickness Kg/m ²
25	7,8	8,6	9,5
30	8,0	8,8	9,7
40	8,4	9,2	10,1
50	8,8	9,6	10,5
60	9,2	10,0	10,9
80	10,0	10,8	11,7
100	10,8	11,6	12,5

Alluminio e lamiera preverniciata / Prepainted aluminium and steel

Finiture standard

Standard surface finishings



SIMIL RAL
9002

Finiture speciali

Special surface finishings



SIMIL RAL
9006

Alutech Wand

Alutech Wand è il pannello sandwich per facciate con una estetica all'avanguardia: l'incastro a fissaggio nascosto permette infatti di ottenere una parete senza fissaggi a vista e l'estetica superficie diamantata permette di soddisfare alte esigenze di personalizzazione.

Vantaggi:

- Strutturale
- Incastro con fissaggio nascosto
- Isolamento in PUR o PIR
- Guarnizione laterale sempre presente
- Ampia gamma di accessori

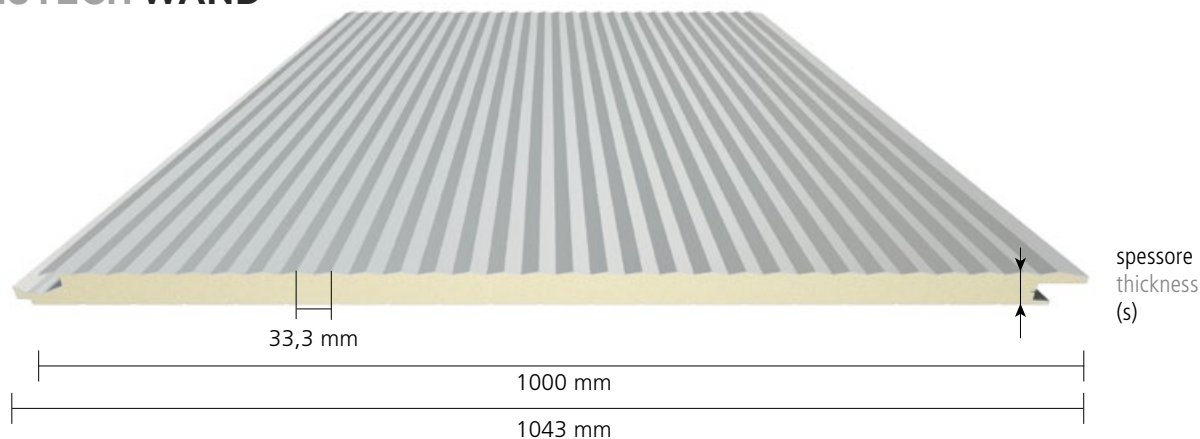
Alutech Wand is the sandwich panel for wall cladding with an aesthetics in the vanguard: in fact, the joint with hidden fixing enables to obtain a wall cladding with no visible fixings and the "diamond surface" can satisfy needs of aesthetical customisation.

Advantages:

- Structural panel
- Joint with hidden fixing
- Insulation in PUR or PIR foam
- Lateral seal always present
- Wide range of accessories



ALUTECH WAND



Carico uniforme ammissibile / Permitted uniform load

Pannello Alutech Wand composto da: laminato superiore in acciaio sp. 0,4 mm - laminato inferiore in acciaio sp. 0,4 mm

Alutech Wand composed by: upper side in prepainted steel 0,4 - inner side in prepainted steel 0,4

luce light	40 mm	50 mm	60 mm	80 mm	100 mm
1,5 m	459	622	785	907	1019
2 m	280	387	489	734	968
2,5 m	178	250	331	505	688
3 m	117	173	234	357	499
3,5 m	82	122	168	265	367
4 m	56	87	122	199	285
4,5 m	-	66	92	153	219
5 m	-	-	71	117	173

Pannello Alutech Wand composto da: laminato superiore in alluminio sp. 0.6 mm. - laminato inferiore in alluminio sp. 0.6 mm.

Alutech Wand composed by: upper side in prepainted aluminium 0.6 - inner side in prepainted aluminium 0,6

luce light	40 mm	50 mm	60 mm	80 mm	100 mm
1,5 m	505	652	815	1019	1223
2 m	316	428	556	785	1019
2,5 m	214	301	387	550	729
3 m	148	214	280	387	494
3,5 m	107	158	209	285	367
4 m	76	117	158	219	280
4,5 m	56	87	117	168	224
5 m	-	-	97	138	178

Valori di carico uniformemente espressi in kg/m², calcolo condotto in considerazione della norma UNI EN 14509 e limite di deformazione pari a L/200. Calcolo condotto con schema statico su due appoggi. Il contenuto della presente tabella di calcolo è da considerarsi di massima e con semplice valore indicativo. È di competenza del progettista e/o dell'utilizzatore procedere per i singoli casi di impiego al relativo calcolo strutturale nonché determinare le specifiche progettuali.

Load values uniformly expressed in kg/m², calculation made in accordance with UNI EN 14509 standard. Deflection limit equal to L/200. Calculation made with static scheme two supports. The content of this calculation table is to be considered approximate and purely indicative. The structural calculation, together with the determination of the design specifications, is the task of the designer and/or user in each single case.

Caratteristiche / Features

Dimensioni / Dimensions

max 13500 mm

Tipologia di isolamento / Type of insulation

PUR or PIR

Spessori isolamento disponibili / Available insulation thicknesses

40-50-60-80-100 mm

Supporto esterno: acciaio preverniciato, alluminio preverniciato.

External materials: prepainted steel, prepainted aluminium.

Supporto interno: acciaio preverniciato, alluminio preverniciato.

Internal materials: prepainted steel, prepainted aluminium.



**Giunto longitudinale con
fissaggio nascosto**

Longitudinal joint with
hidden fixing

Trasmittanza termica / Heat insulation

Spessore pannello / Panel thickness

mm	40	50	60	80	100
U	0,532	0,432	0,364	0,276	0,223

Peso dei pannelli / Panel weight

spessore pannello panel thickness (S)	0,4+0,4 spessore lamiera sheet thickness	0,5+0,4 spessore lamiera sheet thickness	0,5+0,5 spessore lamiera sheet thickness
mm	Kg/m ²	Kg/m ²	Kg/m ²
40	8,4	9,2	10,1
50	8,8	9,6	10,5
60	9,2	10,0	10,9
80	10,0	10,8	11,7
100	10,8	11,5	12,5

Alluminio e lamiera preverniciata / Prepainted aluminium and steel

Finiture standard

Standard surface finishings



SIMIL RAL
9002

Finiture speciali

Special surface finishings



SIMIL RAL
9006

I componenti del sistema

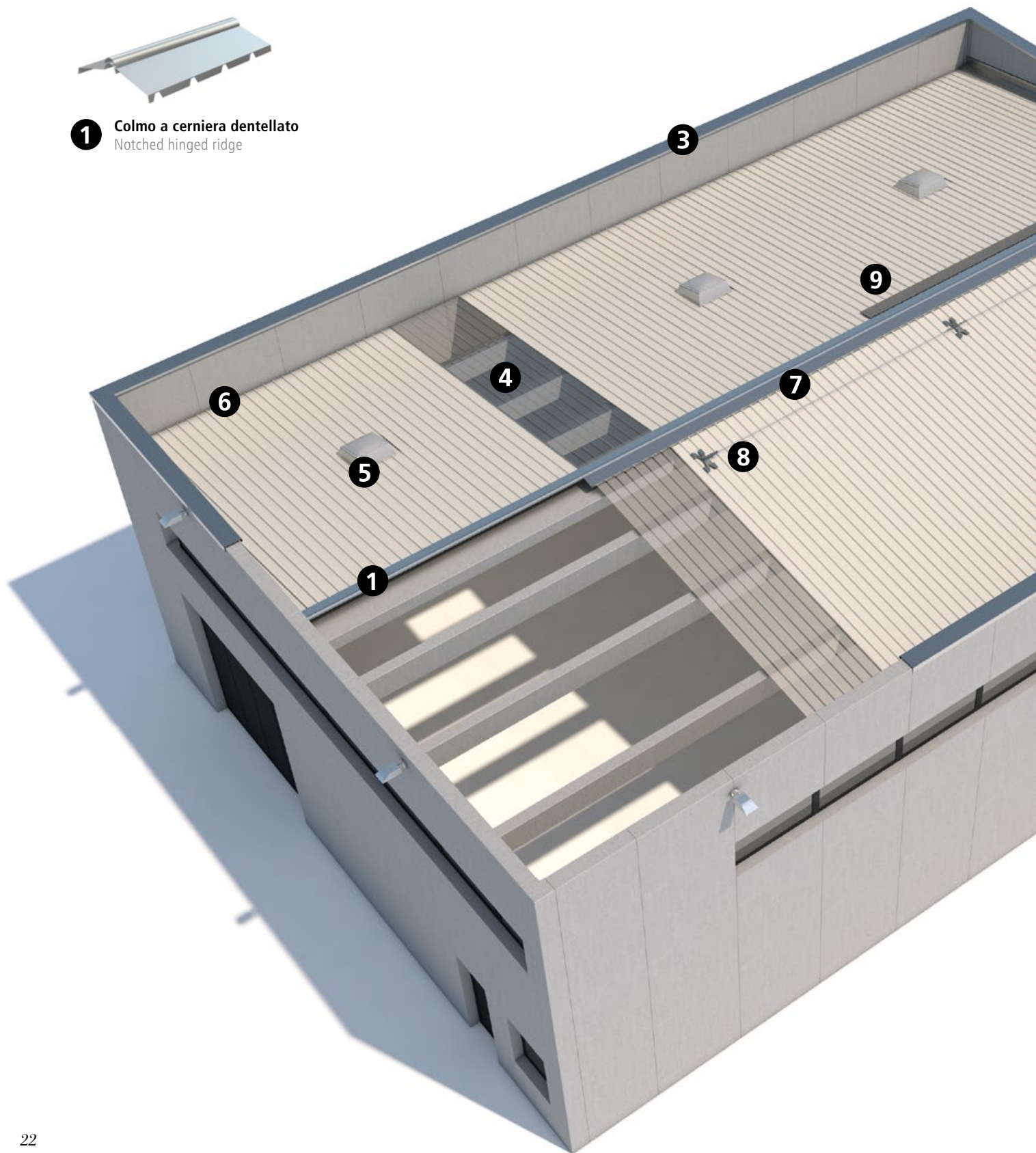
System components

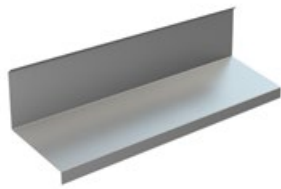
Per il sistema Alutech abbiamo creato un sistema di accessori sviluppato per garantire semplicità e rapidità nell'esecuzione dell'opera.

For Alutech system we have a whole system of accessories created to guarantee simplicity and rapidity in the realisation of the work.

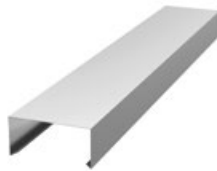


1 Colmo a cerniera dentellato
Notched hinged ridge





2 Raccordo falda parete
Pitch-wall connection



3 Accessori pressopiegati
Flashing system



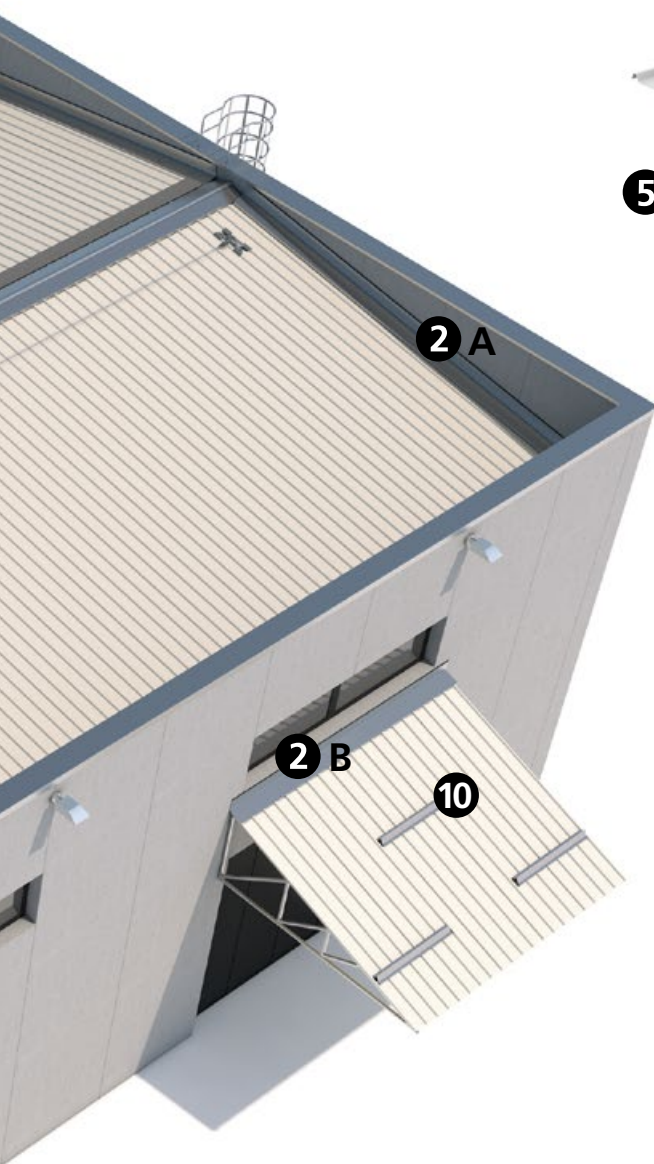
4 Vetroresina/policarbonato
Fiberglass/polycarbonate



5 Base lucernario + cupola
Skylight dome and base



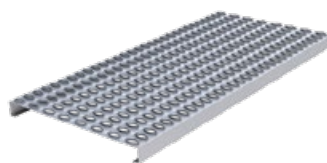
6 Profilo chiudigreca
Corrugation closing profile



7 Profilo sopraonda
Over corrugation seal



8 Alubel Safe: dispositivo di ancoraggio
Alubel Safe: safety system



9 Passerella sicurtetto
Anti slip grating



10 Fermaneve
Snow barrier

Applicazioni

Applications

La gamma Alutech è un sistema estremamente flessibile, adattabile a molteplici contesti applicativi.

Alutech range is an extremely flexible metal roofing system that can be installed in different situations.

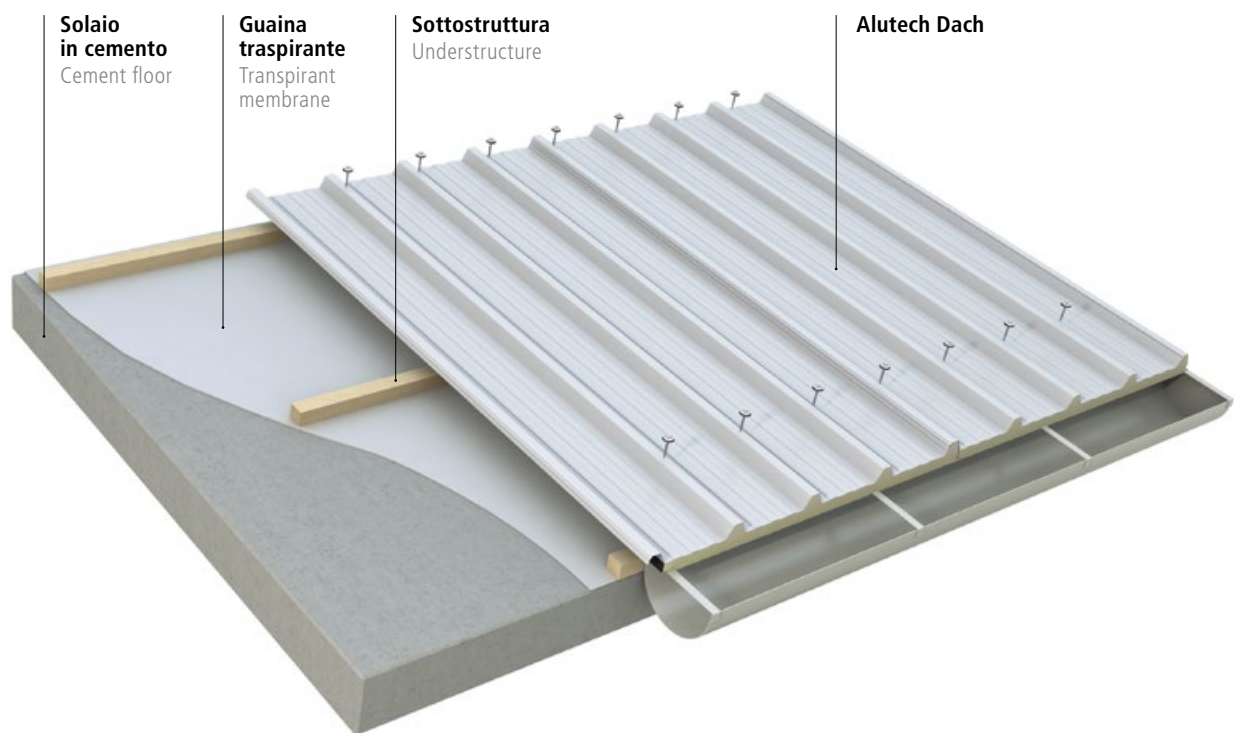
Alutech Dach applicato su struttura discontinua

Alutech Dach applied on a wood beam structure



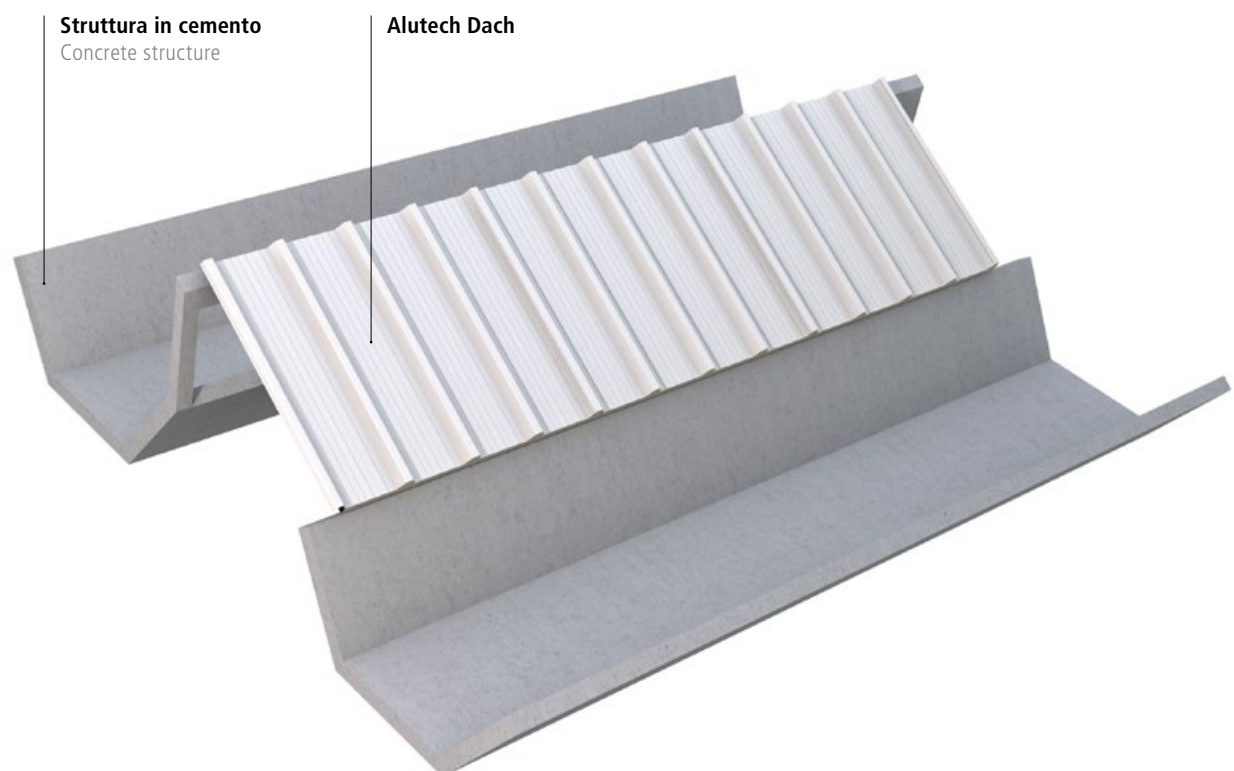
Alutech Dach su solaio in cemento

Alutech Dach on cement floor



Alutech Dach su prefabbricato in cemento

Alutech Dach on prefabricated concrete structure



Certificazioni del sistema Alutech

Alutech system certifications

La garanzia del sistema ALUTECH non risiede solo in tutti i milioni di metri quadrati installati nel corso della sua storia, ma anche dai più rigorosi test che ha superato.

Alutech system guarantee lies not only in all the millions of square metres installed in its history, but also in the strictest tests that it has passed.

Alutech Dach

Alutech Dach	<ul style="list-style-type: none">• Prove di carico discendente su tre appoggi per pannelli sandwich grecati Alutech Dach di copertura e valutazione sperimentale delle relative tabelle luci-portate.
Alutech Dach 40	<ul style="list-style-type: none">• Determinazione delle caratteristiche al carico concentrato su pannelli sandwich.• Prova di carico su rompitratta da 1,5 m - 2 m - 2,5 m.
Alutech Dach 50	<ul style="list-style-type: none">• Determinazione delle caratteristiche al carico concentrato su pannelli sandwich.
Alutech Dach 80	<ul style="list-style-type: none">• Determinazione della resistenza e rigidità del momento flettente.• Interazione fra momento flettente e reazione d'appoggio.• Prove di carico discendente uniformemente distribuito.• Determinazione della massa volumica apparente del materiale del nucleo UNI EN 14509:2007 - Appendice A.8 e UNI EN 1602:1999• Determinazione della resistenza e del modulo elastico a compressione del materiale dell'anima UNI EN 14509:2007 - Appendice A.2 e UNI EN 826: 1998• Determinazione della resistenza al taglio e del modulo di taglio del materiale costituente il nucleo UNI EN 14509:2007 - Appendice A.3• Determinazione della resistenza a trazione perpendicolare alle facce a temperatura ambiente UNI EN 14509 - Appendice A.1 e UNI EN 1607:1999• Determinazione della resistenza a trazione perpendicolare alle facce ad elevata temperatura UNI EN 14509:2007 - Appendice A.1.6 e UNI EN 1607:1999• Determinazione della resistenza ai carichi concentrati UNI EN 14509 Appendice A.9.1• Determinazione della resistenza ai carichi ripetuti UNI EN 14509 Appendice A.9.2• Determinazione del legame adesivo tra le facce e il materiale dell'anima (prova del cuneo) UNI EN 14509 - Appendice B.5• Determinazione della durabilità. Prova DUR 1 UNI EN 14509 Appendice 8.2

Alutech Dach

- | | |
|---------------------|--|
| Alutech Dach | <ul style="list-style-type: none">• Positive loads tests on three supports for roofing corrugated sandwich panels Alutech Dach and experimental analysis of the load tables. |
|---------------------|--|

- | | |
|------------------------|--|
| Alutech Dach 40 | <ul style="list-style-type: none">• Determination of the characteristics with concentrated loads on sandwich panels.• Load tests with support to support distance of 1.5 m – 2 m – 2.5 m. |
|------------------------|--|

- | | |
|------------------------|--|
| Alutech Dach 50 | <ul style="list-style-type: none">• Determination of the characteristics with concentrated loads on sandwich panels. |
|------------------------|--|

- | | |
|------------------------|---|
| Alutech Dach 80 | <ul style="list-style-type: none">• Determination of resistance and rigidity of the bending moment.• Interaction between bending moment and support reaction.• Uniformly distributed positive loads tests.• Determination of apparent density of the nucleus material – UNI EN 14509:2007 Appendix A.8 and UNI EN 1602:1999• Determination of resistance and compressive elastic modulus of the nucleus material – UNI EN 14509:2007 - Appendix A.2 and UNI EN 826: 1998• Determination of cutting resistance and cutting modulus of the nucleus material UNI EN 14509:2007 - Appendix A.3• Determination of resistance to traction perpendicular to surface at room temperature – UNI EN 14509 - Appendix A.1 and UNI EN 1607:1999• Determination of resistance to traction perpendicular to surface at high temperature – UNI EN 14509:2007 - Appendix A.1.6 and UNI EN 1607:1999• Determination of resistance to concentrated loads – UNI EN 14509 Appendix A.9.1• Determination of resistance to repeated loads – UNI EN 14509 Appendix A.9.2• Determination of the adhesive bond between the surfaces and the core material (wedge test) – UNI EN 14509 - Appendix B.5• Determination of durability, DUR 1 UNI EN 14509 test Appendix 8.2 |
|------------------------|---|

Certificazioni del sistema Alutech

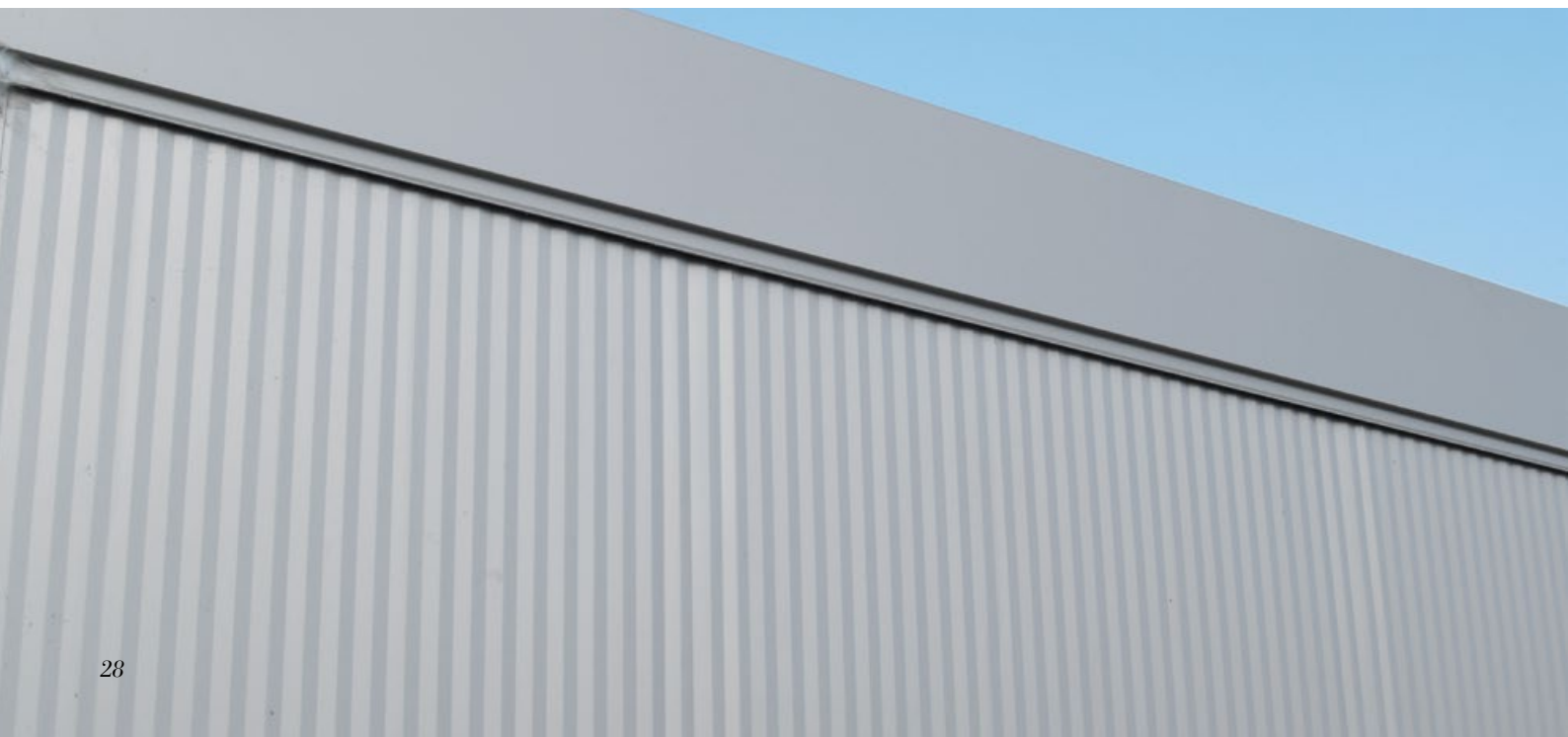
Alutech system certifications

Alutech Wall

- Alutech Wall** • Classe di reazione al fuoco

Alutech Wand

- Alutech Wand**
- Prove di carico uniformemente distribuito su pannello spessore 40 mm (L=3,5 m)
 - Prove di carico uniformemente distribuito su pannello spessore 40 mm (L=4,5 m)
 - Prove di carico uniformemente distribuito su pannello spessore 60 mm (L=3,5 m)
 - Prove di carico uniformemente distribuito su pannello spessore 60 mm (L=4,5 m)



Alutech Wall

- Alutech Wall**
- Class of reaction to fire

Alutech Wand

- Alutech Wand**
- Uniformly distributed load tests on panel thickness 40 mm (L=3.5 m)
 - Uniformly distributed load tests on panel thickness 40 mm (L=4.5 m)
 - Uniformly distributed load tests on panel thickness 60 mm (L=3.5 m)
 - Uniformly distributed load tests on panel thickness 60 mm (L=4.5 m)





Perché Alutech / Why Alutech

- Sistemi isolanti / Insulating systems
- Prodotti strutturali / Structural systems
- Facili da installare / Easy to install
- Ampia gamma di accessori / Fully equipped with accessories

 **Simoncini**
rappresentanze

SIMONCINI RAPPRESENTANZE s.a.s.
viale della Repubblica, 28
20010 CORNAREDO (MI) Italy
T +39 02 935 660 88 / 02 935 606 33
F +39 02 936 39 40
ufficiovendite@sr3.it
www.sr3.it



Alubel SpA si riserva la facoltà di aggiornare e modificare il contenuto di questo catalogo in qualsiasi momento senza alcun preavviso.

Le informazioni e i dati contenuti nelle schede tecniche, nelle specifiche del prodotto, nelle descrizioni del prodotto, nelle brochure e nel materiale pubblicitario hanno un carattere orientativo e diventano contenuto vincolante del contratto solo previo espresso consenso scritto da parte nostra.

Alubel SpA reserves the right to update and modify the contents of this catalog at any time without prior notice.

The information's and the data contained in the technical data sheets, in the product specifications, in the product descriptions, in the brochures and in the advertising material have an indicative nature and become the binding content of the contract only after express written consent from us.

Prodotto distribuito da (timbro del distributore)

Alubel: concretezza, inventiva, innovazione

Queste qualità non hanno mai abbandonato i fondatori e i loro eredi e ancora oggi costituiscono il dna aziendale di un gruppo che continua a crescere nel corso degli anni. Alubel nasce verso la fine degli anni '80: dall'intuizione di alcuni soci nasce l'idea di produrre coperture metalliche, cioè una tipologia di copertura, ad uso soprattutto industriale, che non si era mai vista in Italia. Il rischio è elevato, ma come in ogni storia imprenditoriale andata a buon fine, i protagonisti indovinarono le mosse giuste e pilotano la nuova creatura verso il successo: Alubel si afferma subito come avanguardia tecnologica

nel campo delle coperture e leader incontrastato sul mercato italiano. Le vincenti strategie di mercato e la professionalità dello staff dirigenziale hanno permesso ad Alubel di divenire azienda di riferimento, offrendo prodotti specifici che trovano ampio utilizzo sia in fabbricati di nuova costruzione che in opere di risanamento. Oggi Alubel dispone di una gamma vastissima di prodotti, che spazia da molteplici tipologie di sistemi di coperture, rivestimenti, prodotti per l'insonorizzazione e la coibentazione che vengono utilizzati nell'edilizia industriale, in quella civile e anche nelle opere pubbliche.